



GÎTE ET CHAMBRES D'HÔTES - MAISON AZU - JOSSE



MAISON AZU - JOSSE

Gîte et Chambres d'hôtes

<http://maisonazu.fr>



Lydia et Pierre-Yves Dupuis-
Barone

☎ +33 6 86 30 72 74

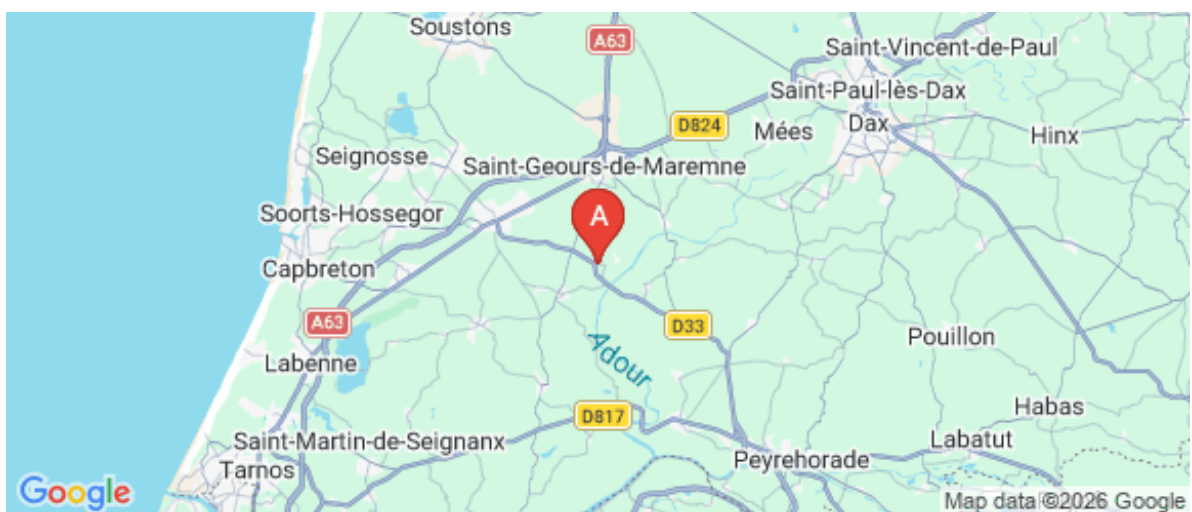
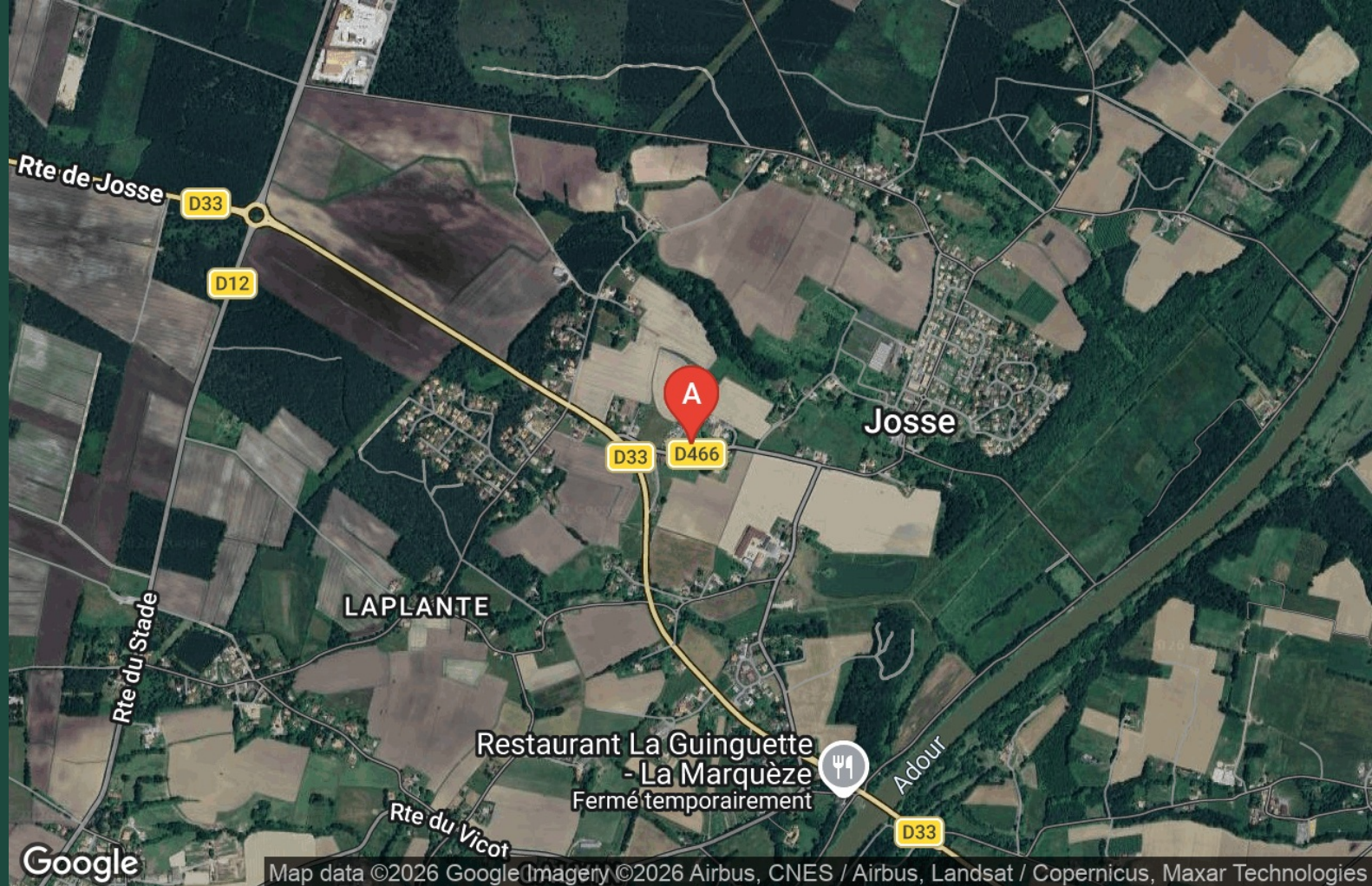
☎ +33 6 74 81 44 70

A Les chambres privées de la Maison Azu :

Chambres privées MAISON AZU 744 Route du
Aгна 40230 JOSSE

B Maison Azu - Gîte 2 chambres : Gîte

MAISON AZU 744 Route du Aгна 40230 JOSSE





Les chambres privées de la Maison Azu

 L'Ecurie  La Bergerie

La « Maison Azu » est une ferme du 19ème siècle restaurée par ses propriétaires. Située en bordure du village de Josse, à 1 km des berges de l'Adour où vous pourrez vous balader à pied, à vélo ou en bateau. Les plages de Seignosse, Capbreton, Hossegor sont à une vingtaine de kilomètres, comme le Pays Basque et le Béarn. Vous pourrez rejoindre les Pyrénées, l'Espagne en moins d'une heure et profiter sans limite de la forêt landaise.

La maison comporte un gîte et deux chambres en rez de chaussée : " l'écurie " et " la bergerie ". Chaque chambre est équipée d'une douche à l'italienne et d'un WC indépendant et fermé. A noter : notre chienne labrador, Babou est très heureuse d'accueillir nos hôtes.

Un petit déjeuner en sus et sur demande, est servi à l'ombre du platane ou dans la grange. Sur réservation, lit bébé, chaise haute, transat, baignoire, parc sont à votre disposition gratuitement. Nous accueillons nos amis les animaux gratuitement, avec notre accord préalable (conditions spécifiques)
Nous serons très heureux de vous accueillir.





Infos sur l'établissement



Communs

Dans maison
Jardin commun

Entrée indépendante
Mitoyen propriétaire



Activités

Prêt de vélos
sur demande



Réseaux

Accès Internet



Stationnement

Parking

Parking privé



Services



Extérieurs

balançoire pour enfants de moins de 6 ans





L'Ecurie



Chambre



2

personnes



1

chambre



13

m2

Chambre de 13 m2 avec salle d'eau (douche italienne) et WC séparé, lit 2 personnes 160, petite terrasse privative orientée au sud.

Ferme traditionnelle rénovée en 2017 (murs en galets, joint à la chaux) ; en saison d'hiver, chauffage par plancher chauffant basse température.

Chambres

Chambre(s): 1

Lit(s): 1

dont lit(s) 1 pers.: 0

dont lit(s) 2 pers.: 1

Salle de bains / Salle d'eau

Sèche cheveux

Salle(s) d'eau (avec douche): 1

WC

WC: 1

WC indépendants

WC privés

Cuisine

A disposition frigo congélateur
bouilloire avec café et thé

Autres pièces

Terrasse

Media

Wifi

Autres équipements

Sèche linge collectif

Chauffage / AC

Chauffage

Exterieur

Jardin

Terrain non clos

Divers

Petite terrasse exposée plein sud avec guéridon et 2 fauteuils - prêt matériel bébé





La Bergerie



Chambre



2

personnes



1

chambre



14

m2

Chambre pour 2 personnes avec lit de 160 (possibilité de scinder en 2 lits 1 personne). Salle d'eau avec douche Italienne, sèche cheveux. WC privatif indépendant. Petite terrasse privative orientée au sud. Matériaux traditionnels (Charpente, galets jointés à la chaux...)

Chambres

Chambre(s): 1

Lit(s): 1

dont lit(s) 1 pers.: 2

dont lit(s) 2 pers.: 1

frigo congélateur à disposition bouilloire café thé

Salle de bains / Salle d'eau

Sèche cheveux

Salle(s) d'eau (avec douche): 1

WC

WC: 1

WC indépendants

WC privés

Cuisine

Autres pièces

Terrasse

Media

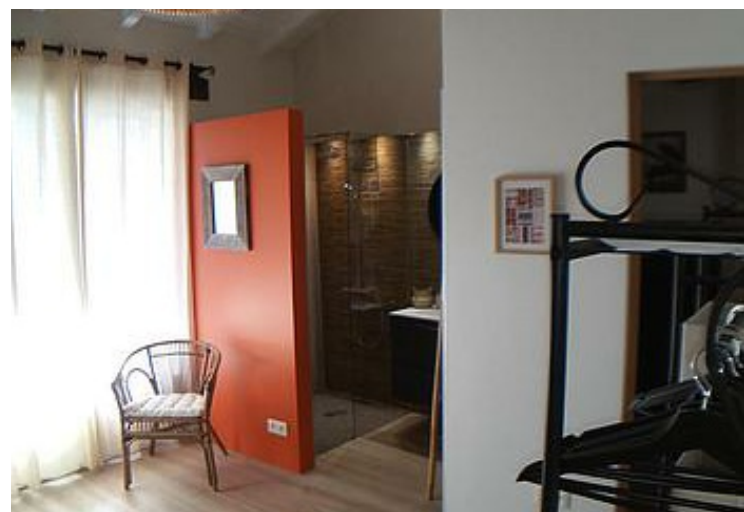
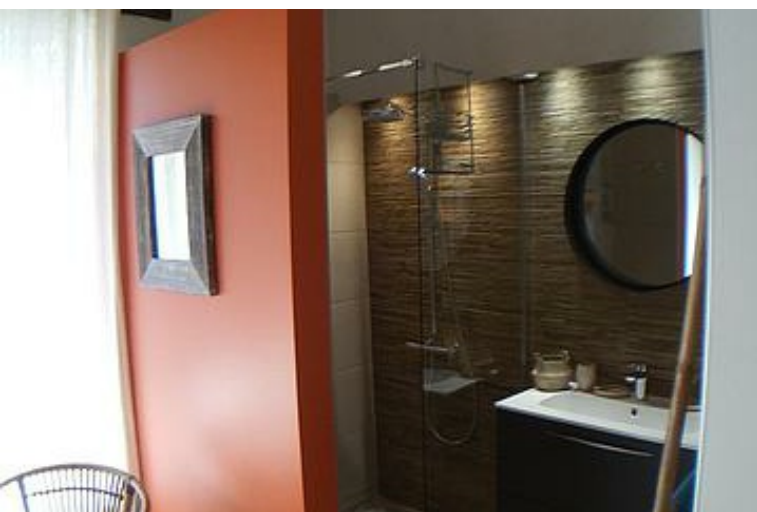
Wifi

Autres équipements

Sèche linge collectif

Chauffage / AC

Chauffage





A savoir : conditions de la location

Arrivée	17h			
Départ	11 H			
Langue(s) parlée(s)	Anglais	Espagnol	Français	Italien
Annulation/ Prépaiement/ Dépot de garantie				
Moyens de paiement	Cartes de paiement	Chèques bancaires et postaux		
	Chèques Vacances	Virement bancaire		
Ménage				
Draps et Linge de maison	Draps et/ou linge compris			
Enfants et lits d'appoints	Lit bébé mis à disposition sur demande parc chaise haute, baignoire, relax, rehausseur, siège vélo enfant lit d'appoint pour 1 adulte			
Animaux domestiques	Les animaux sont admis. sur demande. l'animal doit être sociable.			

Tarifs (au 19/02/26)

Les chambres privées de la Maison Azu

n°1 : L'Ecurie : Tarif standard pour 2 personnes. Petit déjeuner en sus et sur demanden°2 : La Bergerie : Tarif standard pour 2 personnes. Petit déjeuner en sus et sur demande

Tarifs en €:	Tarif 1 nuit en semaine (L, M, M, J, D)		Tarif 1 nuit en weekend (V ou S)		Tarif 2 nuits weekend (V+S)		Tarif 7 nuits semaine	
Unité de location	n°1	n°2	n°1	n°2	n°1	n°2	n°1	n°2
du 05/01/2026 au 31/03/2026	60€	60€	60€	60€	120€	120€	357€	357€
du 01/04/2026 au 30/06/2026	65€	65€	65€	65€	130€	130€	130€	130€
du 01/07/2026 au 31/08/2026	70€	70€	70€	70€	140€	140€	420€	420€
du 01/09/2026 au 30/09/2026	65€	65€	65€	65€	130€	130€	385€	385€
du 01/10/2026 au 02/11/2026	60€	60€	60€	60€	120€	120€	357€	357€
du 03/11/2026 au 18/12/2026	60€	60€	60€	60€	120€	120€	357€	357€
du 19/12/2026 au 03/01/2027	60€	60€	60€	60€	120€	120€	357€	357€



Maison Azu - Gite 2 chambres



Maison



4

personnes
(Maxi: 4 pers.)



2

chambres



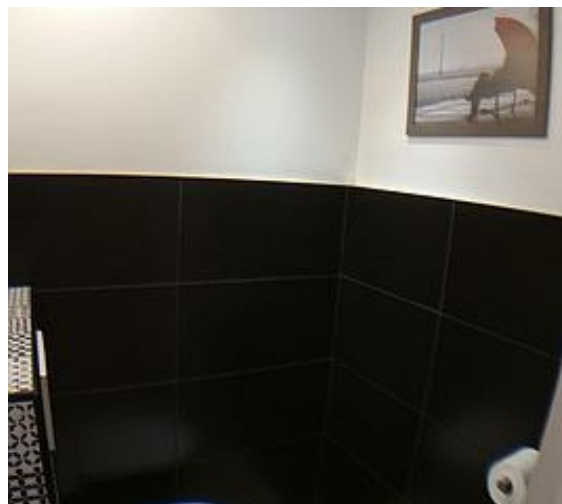
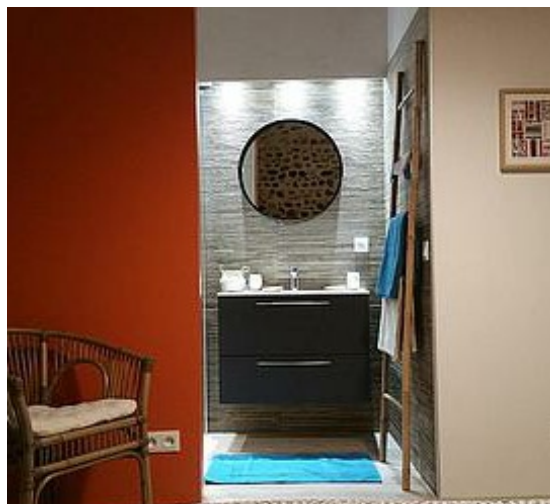
53

m2

Maison Azu est une vieille ferme de 1850, bâtie sur un terrain arboré de 4000m2. Située à 20km des plages landaises, aux portes du Pays Basque, du Béarn, de l'Espagne et à moins d'une heure des premières stations de ski, vous pourrez vous balader à pied, à vélo, le long des berges de l'Adour (1 km de la maison). Les deux chambres dotées chacune d'une terrasse dont une plein sud, sont restaurées dans le respect de ce bâti traditionnel du 19ème siècle et sont très confortables et lumineuses. Chacune bénéficie d'une salle d'eau avec douche à l'italienne et d'un WC indépendant. Vous pourrez vous détendre sur la terrasse de 30 m2 et profiter d'un jardin privatif d'environ 300m2. Location à la semaine en juillet et en août - location à la nuitée le reste de l'année - tarifs dégressifs à partir de 3 nuits.

Possibilité de location pour 2 personnes avec une seule chambre - nous consulter








Pièces et équipements

Chambres	Chambre(s): 2	
	Lit(s): 2	
	lits 160 cm	
Salle de bains / Salle d'eau	Salle de bains avec douche	
	Salle(s) d'eau (avec douche): 2	
WC	WC: 2	
	WC indépendants	WC privés
Cuisine	Cuisine américaine	
	Combiné congélation	Four
	Four à micro ondes	Lave vaisselle
Autres pièces	Salon	
	Terrasse	
Media	Télévision	Wifi
Autres équipements	Lave linge privatif	Matériel de repassage
Chauffage / AC	Chauffage	
Exterieur	Barbecue	
	Jardin	Jardin privé
	Terrain non clos	Salon de jardin
Divers	barbecue/plancha à gaz - le terrain est quasi clos à l'exclusion du portail	

Infos sur l'établissement

 <i>Communs</i>	Dans maison	
	Mitoyen propriétaire	
	300 m2 environ privatifs + jardin commun	
 <i>Activités</i>	Prêt de vélos	
	2 vélos sur demande pour vous balader le long de l'Adour à 800m	
 <i>Restauration</i>	Base nautique à 800m (location de vélos et bateaux électriques, canoé)	
	Très bon Restaurant et bar au village à 800m du gîte	
 <i>Réseaux</i>	boulangerie à 150 m du gîte	
	Accès Internet	
 <i>Stationnement</i>	Parking	
	Parking privé	
 <i>Services</i>	Nettoyage / ménage	
	draps et linge de toilette compris - option : nettoyage/ménage 80€	
 <i>Extérieurs</i>	balançoire tobogan pour enfants de moins de 6 ans	
	petit bac à sable	

A savoir : conditions de la location

Arrivée	16h -
Départ	10h
Langue(s) parlée(s)	Anglais Espagnol Français Italien
Annulation/ Prépaiement/ Dépot de garantie	dépôt de garantie 500€
Moyens de paiement	Cartes de paiement Chèques bancaires et postaux Chèques Vacances Espèces Virement bancaire
Petit déjeuner	petit déjeuner possible sur demande.
Ménage	optionnel 80€
Draps et Linge de maison	Draps et/ou linge compris
Enfants et lits d'appoints	Lit bébé gratuit : lit parapluie - chaise haute - transat - baignoire sur pied - siège vélo
Animaux domestiques	Les animaux sont admis. Sur demande. L'animal doit être sociable. il y a une chienne labrador sur le site

Tarifs (au 19/02/26)

Maison Azu - Gite 2 chambres

Tarifs pour 4 personnes - draps et linge de toilette fournis - possibilité location gite 1 seule chambre (tarif en conséquence) - location à la nuitée sauf juillet et août, réduction à partir de la 3ème nuit (nous consulter) - matériel bébé gratuit sur réservation - animaux gratuits sur demande - vélos gratuits selon disponibilité

Tarifs en €:	Tarif 1 nuit en semaine (L, M, M, J, D)	Tarif 1 nuit en weekend (V ou S)	Tarif 2 nuits weekend (V+S)	Tarif 7 nuits semaine
du 05/01/2026 au 31/03/2026	100€	100€	200€	560€
du 01/04/2026 au 30/06/2026	120€	120€	240€	672€
du 01/07/2026 au 31/08/2026				800€
du 01/09/2026 au 30/09/2026	120€	120€	240€	672€
du 01/10/2026 au 02/11/2026	110€	110€	220€	616€
du 03/11/2026 au 18/12/2026	100€	100€	200€	560€
du 19/12/2026 au 03/01/2027	110€	110€	220€	616€

Mes recommandations

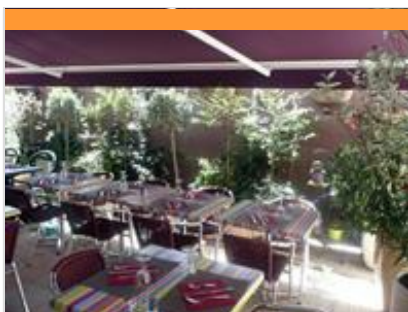
Que faire à Landes Atlantique Sud

Les Spots



OFFICE DE TOURISME LANDES ATLANTIQUE SUD

WWW.LANDESATLANTIQUESSUD.COM



Le Bon Geours

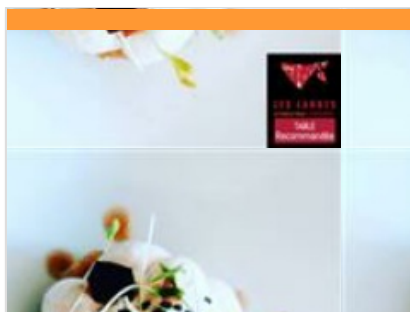
+33 5 58 57 46 05
8 Route de Dax

<https://hotel-restaurant-lebongeours.fr/>

5.3 km

SAINT-GEOURS-DE-MAREMNE 🍴 1

A partir de produits frais du terroir local, Laurent Duluc et Sébastien Levy vous font découvrir une cuisine semi-gastronomique traditionnelle qui évolue au fil des saisons. Spécialités landaises, cuisine soignée, produits frais du terroir. Plusieurs menus de 18 € à 31 €. Menu ouvrier. Carte variée.



Restaurant Le Hittau

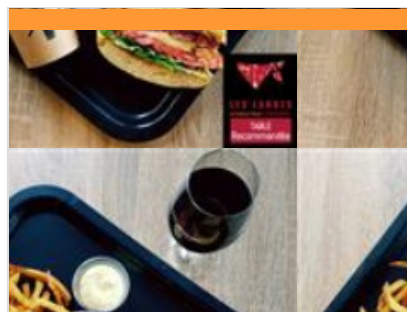
+33 5 58 77 11 85
1 avenue du Hittau

<https://www.restaurant-lehittau.fr/>

5.6 km

SAINT-VINCENT-DE-TYROSSE 🍴 2

Le restaurant Le Hittau vous propose une cuisine inventive issue d'une sélection de fournisseurs locaux et de produits de saison. Nathalie et Yannick DUC sont heureux de vous accueillir dans cette ancienne bergerie landaise, où les couleurs chaudes prédominent. 1 étoile au Guide Michelin.



SB Artisans Burger

+33 5 58 55 56 36
1255, Route de Bayonne
<https://www.sbburger.fr>

11.3 km

BENESSE-MAREMNE 🍴 3

Pain artisanal, viande du boucher et fromages AOP, dans notre atelier nous vous cuisinons burger et hot dogs à base de produits frais et de qualité. Chez nous, les frites sont fraîches et les desserts sont maison.



Relais de la Poste - Maison Coussau

+33 5 58 47 70 25 +33 5 58 47 70 25

24 Avenue de Marenne

<https://www.relaisposte.com/fr/>

15.4 km

MAGESCQ 🍴 4

Jean Coussau puise son inspiration dans les produits de proximité : poisson de l'océan ou de l'Adour, volailles, canard et foie gras des Landes, boeuf de Chalosse, gibiers, asperges de Magescq... et Jacques Coussau directeur de salle et sommelier gère une cave de deux générations et un service qui propose des découpes et service au guéridon également des flambages dans la grande tradition des arts de la table français.



Base nautique La Marquèze

+33 6 46 76 02 03
2535 chemin de Halage

<https://www.base-nautique-lamarqueze.fr/>

1.3 km

JOSSE 🌿 1

Venez découvrir notre base nautique sans plus tarder! Située sur les bords de l'Adour en pleine nature à Josse (à 15 minutes d'Hossegor et Capbreton), nous proposons à la location des bateaux, canoës-kayaks et vélos. Nos bateaux sont tous électriques, ils peuvent accueillir jusqu'à 7 personnes et sont disponibles à la location pour 30mins, 1h, 2h ou plus si votre envie de découverte est grande ! Pour les plus sportifs, nous avons une large flotte de canoës kayaks à disposition! Soit au départ de la base soit plus en amont, remontez l'Adour et découvrez en une partie de ses secrets ! Nous sommes situés au bord d'une des pistes cyclables les plus connues, la Scandibérique. Pour en profiter nous vous proposons une large gamme de vélos à la location: vélos classiques, tandems, vélos électriques et attelages enfants bi-place. Un large choix de snacks est aussi disponible !

Mes recommandations (suite)

Que faire à Landes Atlantique Sud

Les Spots

OFFICE DE TOURISME LANDES ATLANTIQUE SUD

WWW.LANDESATLANTIQUESSUD.COM



Base nautique La Marquèze - Location de vélos

☎ +33 6 46 76 02 03

2635 chemin de halage

🌐 <https://www.base-nautique-lamarqueze>

1.3 km
📍 JOSSE



Située au Pont de la Marquèze, sur la D33 à Josse, le long de la Scandibérique, la base vous propose de louer des vélos : vélos avec ou sans assistance électrique. Vous pourrez ainsi flâner le long du fleuve et découvrir le chemin de halage. Espace pique-nique gratuit et toilettes à disposition pour passer de bons moments en famille. Un snack est également présent sur la base nautique.



Ecole d'équitation du Menusé St Jean de Marsacq

☎ +33 5 58 77 78 21 ☎ +33 6 43 06 36

45

148 route de Caplanne

🌐 <https://le-menuse.ffe.com/>

2.3 km
📍 SAINT-JEAN-DE-MARSACQ



Enseignement toutes disciplines de l'initiation au perfectionnement. Pensions, stages, dès 4 ans, examens fédéraux. Sur un site de 10ha avec un manège couvert de 40x20 m et 2 carrières de 80x40 m et de 50x40 m. Randonnées et promenades. Club affilié FFE. Enseignants diplômés. Planning hebdomadaire disponible en ligne sur le site internet.



Cinéma Grand Ecran

☎ +33 5 58 77 44 40

Mairie

🌐 <https://www.moncine.fr/tyrosse/>

6.2 km
📍 SAINT-VINCENT-DE-TYROSSE



Le cinéma Grand Ecran, en activité depuis novembre 1999 et accessible aux personnes à mobilité réduite, dispose d'une salle climatisée de 280 places très confortables. Il est équipé en matériel de projection numérique. Au programme : des films en sortie nationale, des films grand public, de nombreux films classés « Art et Essai » et en V.O. Le cinéma propose également tout au long de l'année des séances à destination du public scolaire. Les projections débutent à l'heure précise, sans publicité et avec des bandes annonces uniquement lors de certaines projections. Le programme est à disposition dans le hall de la Mairie et chez les commerçants. Il peut vous être adressé par mail en laissant vos coordonnées à l'accueil du cinéma.



Complexe Saubusse Thermal

☎ +33 5 58 57 40 00

Thermes de Saubusse 150 avenue des

Bains

🌐 <https://www.saubusse-thermes.com/>

6.2 km
📍 SAUBUSSE



Il se compose d'un centre de remise en forme, de soins équipés des dernières technologies, d'un hôtel appartenant à la chaîne des Logis de France. Pour une heure, une matinée ou un séjour avec hébergement, l'équipe offre à ses clients les techniques les plus performantes : drainage lymphatique, fitness, amincissement par infrarouge, traitement de la cellulite, fauteuil massant, vibro-saun, hydrojet, hydromassage et ses autres soins à base d'eau. Sans oublier les massages sous affusion, le massage modelant ou le modelage californien.



Centre Aquatique Aygueblue

☎ +33 5 58 56 92 34

300 rue du Gave 300 rue du Gave

🌐 <https://ca-aygueblue.fr/horaires/>

7.5 km
📍 SAINT-GEOURS-DE-MAREMNE



AYGUEBLUE est un centre aquatique de nouvelle génération, entièrement dédié au sport, à la remise en forme, à la détente et aux loisirs pour toute la famille. Ouvert toute l'année 7j/7 ! L'endroit idéal pour se dépenser, se détendre et s'aérer l'esprit tout en retrouvant la forme ! Il vous propose toute l'année un espace aquatique intérieur comprenant un bassin sportif, un bassin ludique, un bassin de loisirs avec boules à vagues et une pataugeoire. O'bike, O'jump, O'mix, O'hiit, O'gym, O'palm, école de l'O, pratiquez l'une de ces activités sportives et ressourcez-vous dans l'espace bien-être composé de sauna, hammam, jacuzzi et tisanerie. Le centre dispose d'une salle de sport et d'un espace training. L'été, profitez d'un espace extérieur avec un bassin ludique, une aire de jeux, un solarium et un snack. Toute l'année, amusez-vous avec des animations gratuites pour petits et grands !

LE RIO CAPBRETON

Cinéma Le Rio

+33 5 58 72 29 84

Allées Marines

<https://www.cinemas-legrandclub.fr/>

16.0 km

📍 CAPBRETON



Projections et animations tout public tout au long de l'année. Salle classée Art et Essai - Salle climatisée. Son 7.1 Ouverture des portes 20 mn avant le début de la séance.



Spot de surf de la Centrale et de l'Estacade

Plage centrale

17.2 km

📍 CAPBRETON



Les deux premières plages au Sud du port de Capbreton sont protégées par différentes digues rocheuses qui freinent la houle. Par conséquent, attendez les fortes houles pour venir mettre la tête dans l'eau et vous mesurez à un solide shorebreak ! Le spot fonctionne plutôt à mi-marée et marée basse.



Atlantic Park - Parc aquatique et de loisirs

+33 7 68 01 29 85

2 avenue de la Grande Plage

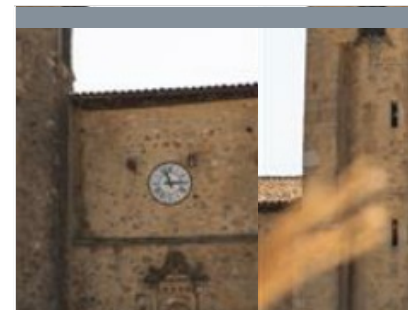
<http://atlantic-park.com>

17.7 km

📍 SEIGNOSSE OCEAN



Atlantic Park à Seignosse, le plus grand parc aquatique de la côte sud Aquitaine offre une expérience inoubliable avec ses 25 toboggans, certains atteignant 12 mètres de hauteur et 100 mètres de descente. Sur 3000 m² de bassins chauffés, petits et grands peuvent s'amuser, tandis que les plus jeunes découvrent l'espace pirate dédié aux enfants. Le parc propose des espaces de pique-nique et un snack pour prolonger le plaisir. Profitez d'animations quotidiennes et d'une ambiance familiale au bord de la mer. Détente et aventure garanties pour une journée d'évasion mémorable. Pass journée et combo avec Atlantic Jump disponibles. Toute sortie est définitive.



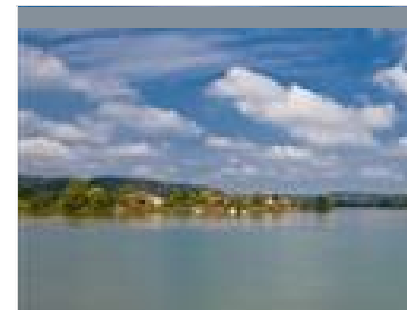
A Saint-Jean-de-Marsacq, circuit des us et coutumes de l'Adour

+33 5 58 77 12 00

89 rte du cricq 40230 Saint-Jean-de-Marsacq

2.6 km

📍 SAINT-JEAN-DE-MARSACQ



A Sainte-Marie-de-Gosse, circuit de la basse vallée de l'Adour

+33 5 58 77 12 00

Place de la Mairie

9.3 km

📍 SAINTE-MARIE-DE-GOSSE





La Réserve Naturelle de l'Etang Noir

+33 5 58 72 85 76
600 avenue du Parc des Sports
<https://etang-noir.fr/>

12.6 km
SEIGNOSSE



3

Protégeant 52 ha de zones humides, la Réserve Naturelle abrite des habitats caractéristiques des Landes accessibles par un sentier sur caillebotis : forêt marécageuse, tourbière, étang, ruisseau... L'Étang Noir qui donne son nom à la réserve se singularise par ses eaux profondes et ses fonds vaseux. La forêt marécageuse qui la ceinture génère un fort ombrage renforçant l'atmosphère mystérieuse des lieux. Au bout de la passerelle, vue imprenable sur l'Étang Noir. Du 6 juillet au 30 août 2026 (sauf le 14/07), visites guidées sur réservation uniquement : les mardis et jeudis à 9h30 et à 14h, les mercredis et vendredis à 9h30. Réservation obligatoire pour les groupes. Accueil, visites guidées en langue des signes française "thématique LSF". Afin d'observer la quiétude du lieu en période estivale, horaires préconisés : tôt le matin / après 18h. Charté Territoire Durable.



Réserve Naturelle du Marais d'Orx

+33 5 59 45 42 46
1005, Maison du Marais
<https://www.reserve-naturelle-marais-orx.fr/>

15.3 km
LABENNE



4

Espace naturel protégé. Site ornithologique majeur. Ancien polder créé sous Napoléon III et asséché à des fins agricoles, le site est aujourd'hui une vaste zone humide protégée, d'importance internationale, européenne et nationale qui accueille une grande diversité d'oiseaux d'eau et une faune diversifiée inféodée aux zones humides (Cistude d'Europe, Spatules blanches, Balbuzard pêcheur, canards...). Le site est aménagé pour proposer des conditions de découverte et d'accueil du public optimales (accès aux personnes à mobilité réduite) : observatoire, platelages et passerelles, sentier d'interprétation, exposition permanente. Accès au "circuit découverte" en accès libre et gratuit. Visites guidées sur rendez-vous. Expositions permanente et temporaires. Boutique. Location de jumelles, prêt de fauteuil roulant. Réglementation : Chiens (même tenus en laisse), vélos, sport, drones interdits.



La Véloodyssée - De Capbreton à Bayonne

16.1 km
CAPBRETON



5



A Hossegor, à la découverte du lac marin

16.7 km
HOSSEGOR



6



La côte sauvage

17.1 km
HOSSEGOR



7

« Côte Sauvage » ! Le nom du site porte toute une promesse de dépaysement et d'isolement. Face à l'océan atlantique, les 34 hectares de la propriété du Conservatoire sur la commune de Soorts-Hossegor, constituent un cordon dunaire bien préservé et d'une hauteur et d'une largeur suffisantes pour masquer aux usagers de la plage les zones résidentielles dissimulées sous la frange forestière. Entre la plage océane à l'ouest et le boulevard du Front de Mer qui longe l'arrière-dune à l'est, le site est composé à 95 % de dunes non boisées. La lisière forestière naturelle est quasi absente, seules quelques reliques sont présentes sur la zone centrale, mais sont assez dégradées. La dune est en pente douce côté plage et plus abrupte à l'est. Elle est couverte d'une végétation peu dense. C'est un bel exemple de dune du littoral sud landais qui, fait rare, est peu sujette à l'érosion.

Mes recommandations (suite)

Que faire à Landes Atlantique Sud

Les Spots

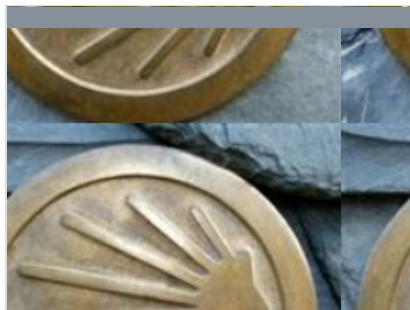
OFFICE DE TOURISME LANDES ATLANTIQUE SUD

WWW.LANDESATLANTIQUESSUD.COM



La Vélodyssée - De Vieux Boucau à Capbreton

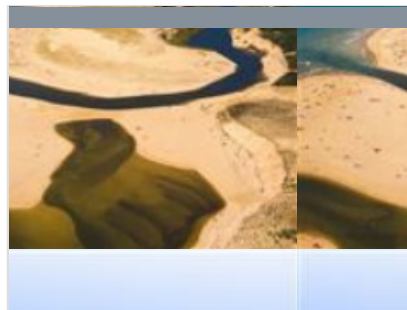
20.8 km
📍 VIEUX-BOUCAU



Voie du littoral sur les chemins de Saint Jacques de Compostelle

📄 <http://www.compostelle-landes.com>

25.3 km
📍 MOLIETS-ET-MAA



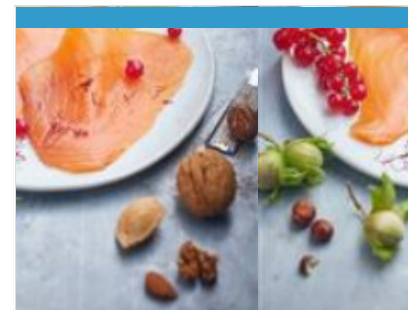
L'Embouchure du Courant d'Huchet

Rue de l'Embouchure

27.2 km
📍 MOLIETS-ET-MAA



Le courant d'Huchet relie le lac de Léon à l'Océan à Moliets. L'embouchure offre un panorama qui surprend et extasie les amoureux de nature. Et pour les promeneurs c'est le point de départ d'une balade à pied au bord du courant qui vous invite à découvrir sa végétation luxuriante et tropicale. Sa fameuse réserve naturelle peut également se découvrir en visite guidée à pied et en barque. Située sur la plage de Moliets, l'embouchure est un lieu emblématique de la commune de Moliets car ses paysages sont changeants. L'embouchure n'est pas endiguée et fluctue au grès des ses envies, des marées, des conditions météo et des saisons. La plage n'y est pas surveillée et les chiens n'y sont pas admis car il s'agit d'un milieu naturel protégé.



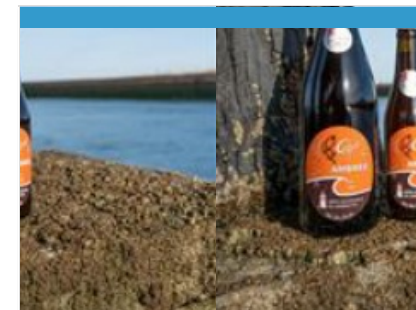
Boutique-Labeyrie Fine Foods

☎ +33 5 58 56 73 21
39 Route de Bayonne
📄 <http://www.boutiquelabeyrie.fr>

4.9 km
📍 SAINT-GEOURS-DE-MAREMNE



Pour sublimer chaque moment d'exception, Labeyrie Boutique décline une collection complète de saumons fumés, foies gras, produits du terroir et coffrets cadeaux. Vous y trouverez également toute une gamme de produits d'épicerie fine : épices et baies, plats cuisinés régionaux, confitures traditionnelles, vins fins...



Brasserie Cath'

☎ +33 5 58 49 24 69
7 allée Artiguenave
📄 <https://www.brasserie-cath.com/>

13.4 km
📍 LABENNE



Depuis le printemps 2016, la brasserie Cath' produit des bières de qualité artisanale. Pour accompagner la gastronomie régionale, Cathy et Rudy élaborent des bières Bio de Tempérament et Séduction ! Découvrez la fabrication de la bière, visite de la brasserie et dégustation : -hors saison tous les vendredis à 18h, -en juillet et août les mardis à 10h, les jeudis à 18h et les samedis à 14h Réservation obligatoire via le site ou par téléphone. Vente en direct ou commerces, bars et restaurants de la région.



